



**ESBJERG  
SOCIALE  
BYGGESELSKAB**

# Velkommen

## på ventelisten hos Esbjerg Sociale Byggeselskab (ESB)

Boligforeningen Ungdomsbo administrerer en separat venteliste for boligselskabet ESB. Optagelse på ventelisten sker i den rækkefølge, hvor du bliver tilmeldt. Prisen for at blive oprettet er 200 kr. og herefter 150 kr. pr. efterfølgende år. Bliver det årlige ventelistegebyr ikke betalt, mister du din plads på ventelisten.

ESB er en selvstændig boligforening med egen beboervalgt bestyrelse.

Bebyggelserne (77 stk.) er alle 4 rums rækkehuse 80 eller 84 kvm i enten 1 eller 2 plan. Når du tilmelder dig ventelisten bliver du skrevet på venteliste til følgende adresser:

- Stavangervej 17-63 (16 stk.)
- Mellemvangs Allé 22-42 (11 stk.)
- Pilevej 16-24 (5 stk.)
- Grønvangsvej 44-66 (12 stk.)
- Rahbeks Allé 23-29 (4 stk.)
- Jagtvej 83-103 (11 stk.)
- Spangbjerg Møllevej 267-271 (3 stk.)
- Rosenvængets Allé 61-89 (15 stk.)



Stavangervej



Mellemvangs Allé og Pilevej



Grønvangsvej og Rahbeks Allé



Jagtvej og Spangbjerg Møllevej



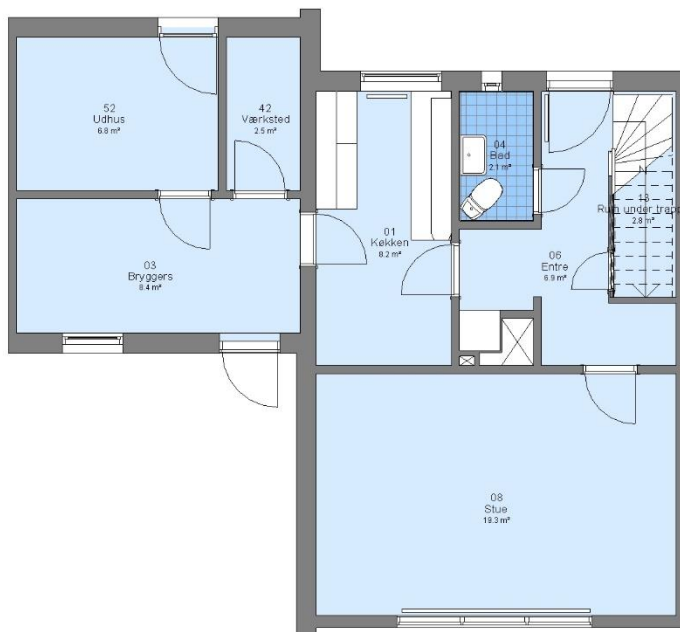
Rosenvængets Allé



## Stavangervej 17-63

2 plans lejemål – 1 trin op fra gadeplan

### Plantegning



### Økonomi pr. 1. januar 2024

Rum	Areal Kvm	Netto	A'conto Varme	A'conto vand	A'conto el	Total	Indskud	Antal
4	84,00	<b>5.399</b>	744	A	A	6.143	<b>18.984</b>	16

<sup>^</sup> Optræktes individuelt af forbrugsleverandør



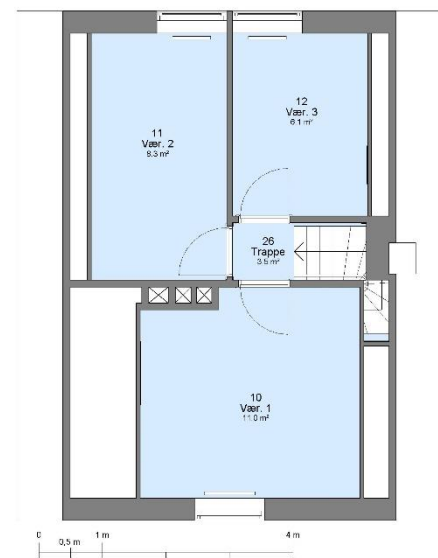
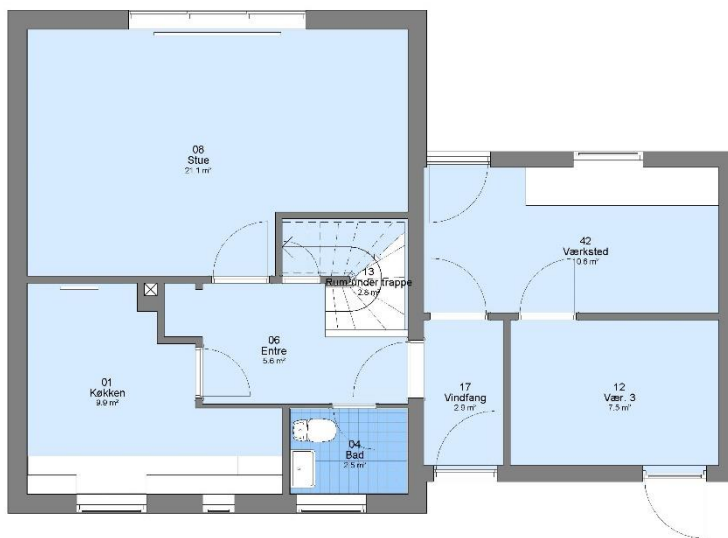
## Mellemvangs Allé 22-42

2 plans lejemål – 1 trin op fra gadeplan

## Pilevej 16-24

2 plans lejemål – 1 trin op fra gadeplan

### Plantegning



### Økonomi pr. 1. januar 2024

Rum	Areal kvm	Netto	A'conto varme	A'conto vand	A'conto el	Total	Indskud	Antal
4	84,00	<b>5.399</b>	744	A	A	6.143	<b>18.984</b>	16

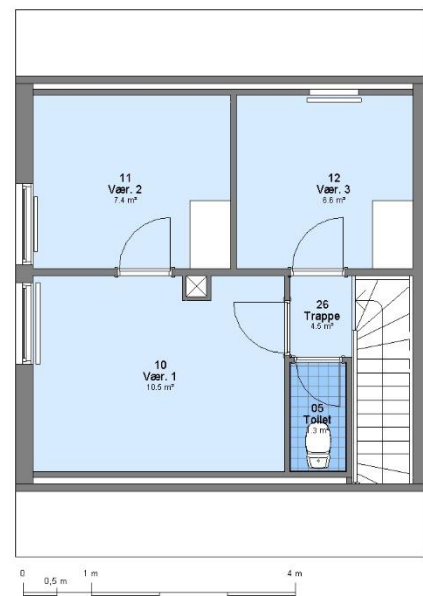
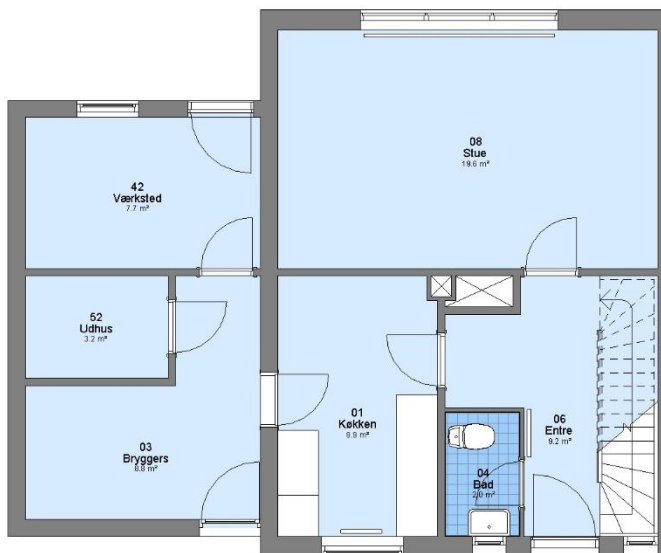
^ Opkræves individuelt af forbrugsleverandør



**Grønvangsvej 44-66** (inkl. vand)  
2 plans lejemål – 1 trin op fra gadeplan

**Rahbeks Allé 23-29** (a'conto 410 kr.)  
2 plans lejemål – 1 trin op fra gadeplan

## Plantegning



### Økonomi pr. 1. januar 2024

Rum	Areal kvm	Netto	A'conto varme	A'conto vand	A'conto el	Total	Indskud	Antal
4	84,00	<b>5.399</b>	744	A	A	6.143	<b>18.984</b>	16

<sup>A</sup> Optræves individuelt af forbrugsleverandør



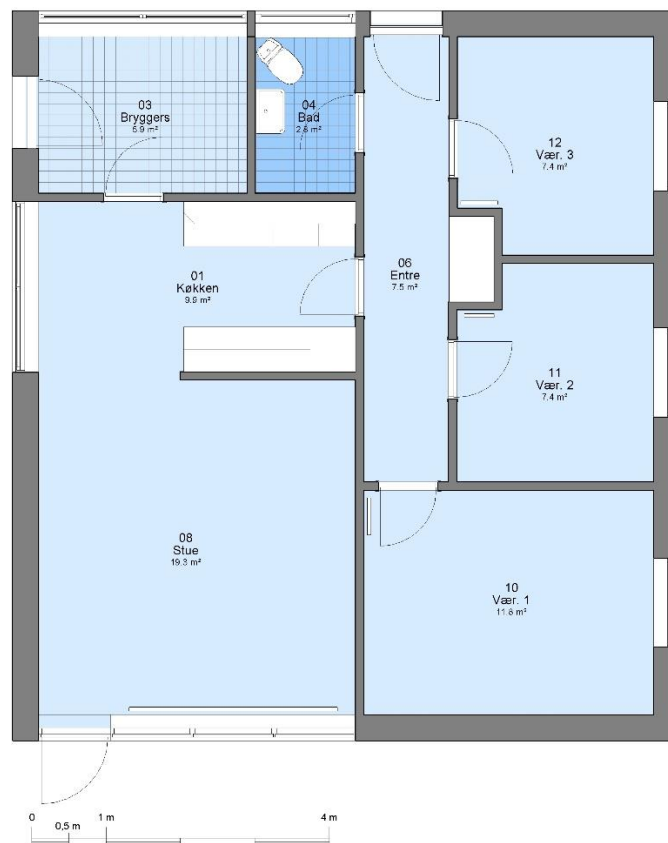
## Jagtvej 83-103

1 plans lejemål – 1 trin op fra gadeplan

## Spangsbjerg Møllevej 267-271

1 plans lejemål – 1 trin op fra gadeplan

## Plantegning



### Økonomi pr. 1. januar 2024

Rum	Areal kvm	Netto	A'conto varme	A'conto vand	A'conto el	Total	Indskud	Antal
4	80,00	<b>4.880</b>	708	A	A	5.588	<b>18.080</b>	14

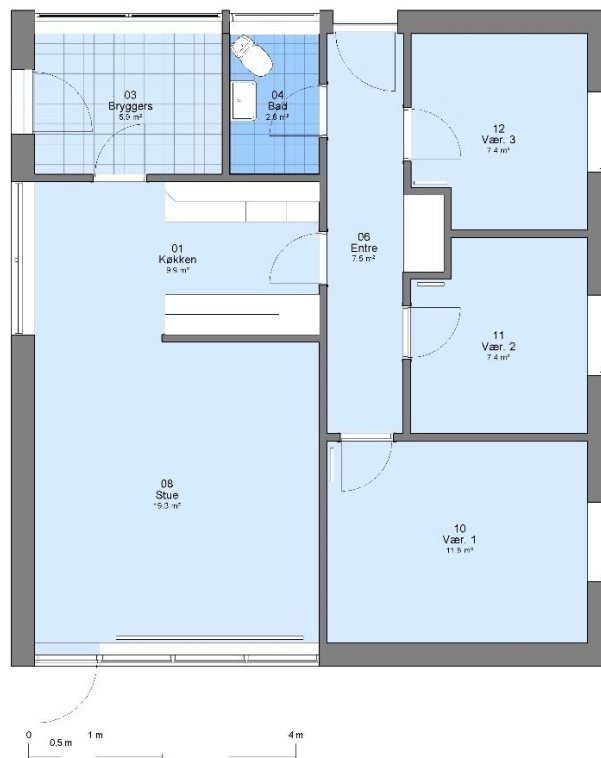
<sup>A</sup> Opkræves individuelt af forbrugsleverandør



## Rosenvængets Allé 61-89

1 plans lejemål – 1 trin op fra gadeplan

### Plantegning



### Økonomi pr. 1. januar 2024

Rum	Areal kvm	Netto	A'conto varme	A'conto vand	A'conto el	Total	Indskud	Antal
4	80,00	<b>4.880</b>	708	A	A	5.588	<b>18.080</b>	15

Opkræves individuelt af forbrugsleverandør