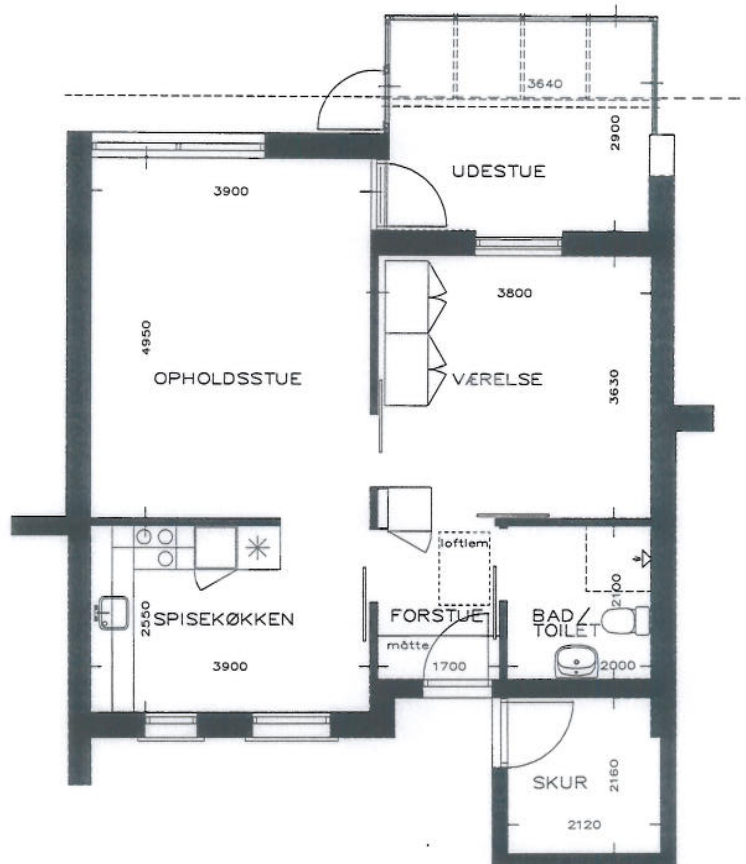


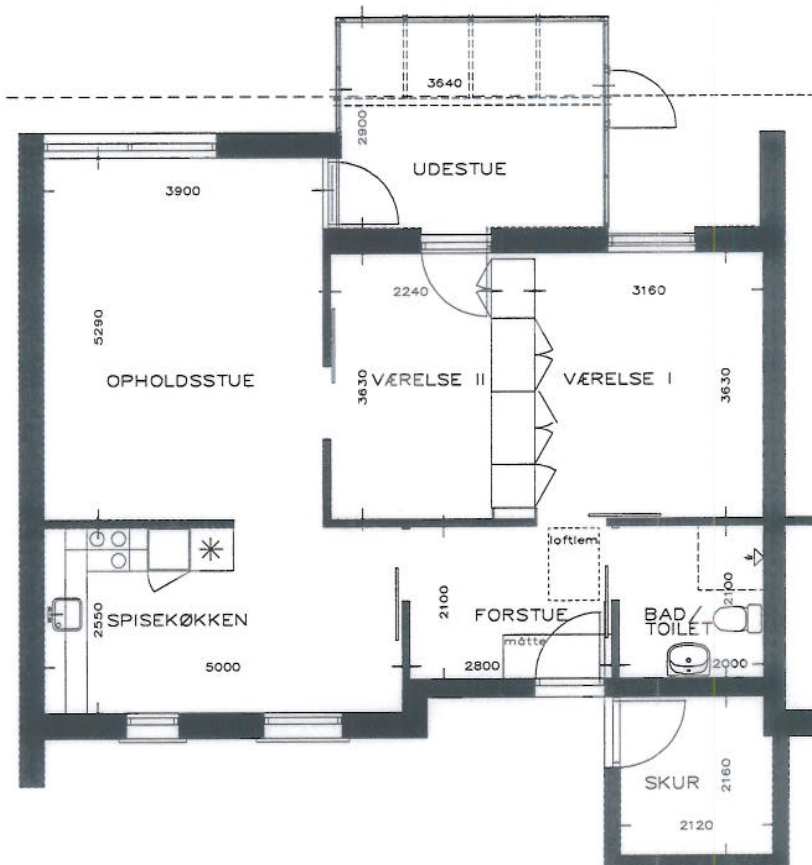
Vedr. ansøgning om bolig til Ulvevej

venteliste:	<p>Gjesing Ældrebo er en selvejende institution, som har en bestyrelse på 6 bestyrelsesmedlemmer, heraf 2 fra beboelsen.</p> <p>Udlejningen sker efter fremgangsmåden beskrevet i vedtægterne for Gjesing Ældrebolig § 7 Udlejningen sker efter fremgangsmåde, der fastsættes eller godkendes af byrådet. Alt andet lige skal personer med nær tilknytning til lokalområdet have fortrin.</p> <p><u>Bestyrelsen visiterer (udvælger) beboere til hver ¼ bolig og Esbjerg Kommune visiterer til ¾ af boligerne.</u></p> <p>Bestyrelsen og Esbjerg Kommunen har hver sin venteliste. Man kan kun stå på én venteliste.</p> <p>Esbjerg Kommune skal varetage den enkelte borgers behov for at få en Ældrebolig, mens bestyrelsen skal medvirke til, at der er en beboersammensætning, som fremmer aktivitet og fællesskab.</p>
1. Bestyrelsens venteliste Bestyrelsens udgangspunkt ved visitationen	<p>Når du/I har udfyldt det udleverede ansøgningskema og afleveret det til Ungdomsbo, videresendes det til bestyrelsen, som indkalder dig/er til en samtale om dit/jeres ønske om at få en bolig i Gjesing Ældrebo . Herefter kommer du/I på venteliste, medmindre noget taler imod det. Man betaler 100 kr årligt for at stå på ventelisten.</p> <p><u>Når der er en ledig bolig, vælger bestyrelsen den ansøger/de ansøgere på ventelisten, der efter bestyrelsens vurdering bedst opfylder ønskerne til beboersammensætning.</u></p> <p><u>Hvor højt man står på ventelisten er dermed ikke afgørende for, om man får den ledige bolig.</u></p> <p>Overordnet er det bestyrelsens opgave at sørge for, at der løbende kommer nye beboere til, som har kræfter og overskud til at deltage i og fremme fællesskabet.</p> <p><u>De faste regler for optagelse på ventelisten er:</u></p> <ul style="list-style-type: none">• At det ældste medlem af husstanden er fyldt 65 år• At ansøgeren ikke har hjemmeboende børn på indflytningstidspunktet.• At man ikke har husdyr.• At man er indstillet på at ville flytte ind indenfor de næste 2-4 år (dvs. at man er aktivt boligsøgende) <p><u>Derudover lægges der vægt på:</u></p> <ul style="list-style-type: none">• At ansøgeren er villig til at fremme det gode naboskab med menneskelig omsorg for hinanden.
2. Esbjerg Kommunes venteliste	<p>For at komme i betragtning til en bolig i Gjesing Ældrebo via Esbjerg Kommune, skal man opfylde de generelle krav, der stilles for at få en ældrebolig. Disse kan man få oplyst ved henvendelse til Esbjerg Kommune, Sundhed & Omsorg, Visitationen tlf 76 16 38 60 er vil man også kunne få oplysninger om ansøgnings-proceduren.</p>



Boligtype A

Ret og spejlvendt
 Lejlighedens størrelse 60 m²



Boligtype B

Ret og spejlvendt
 Lejlighedens størrelse 72 m²